

La consommation d'eau potable en France

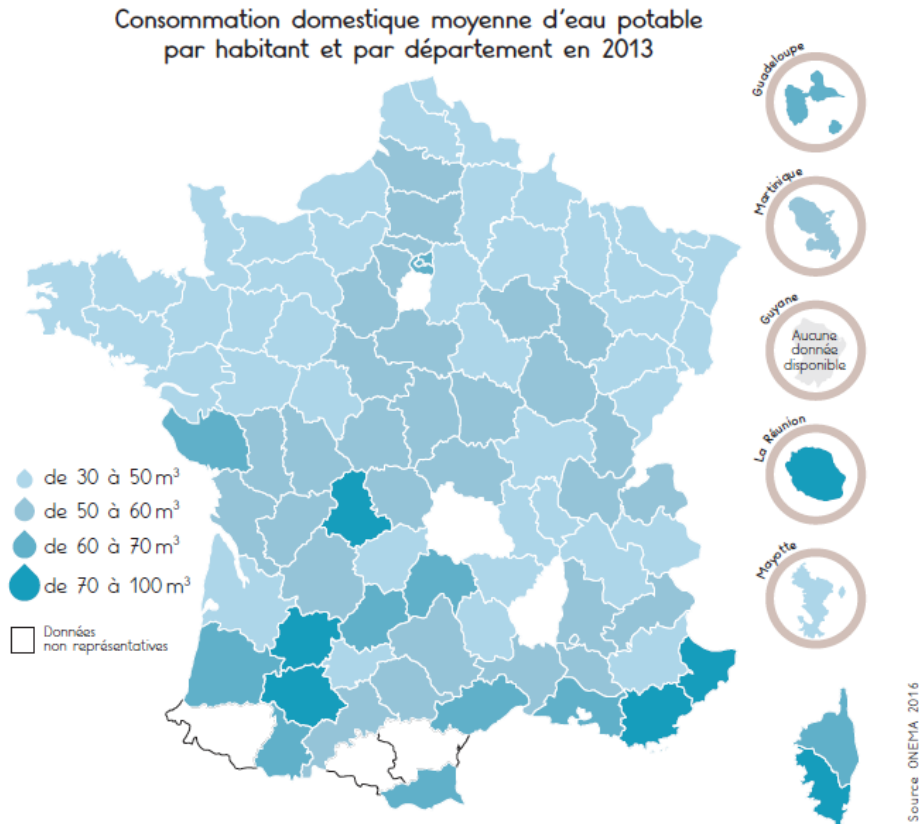
Relis ta leçon précédente.

A ton avis, les Français consomment-ils l'eau potable de la même manière ? _____

Document **81**

La consommation d'eau en France

Observe cette carte et réponds aux questions.



1. Combien de mètres cubes d'eau un habitant consomme-t-il en moyenne dans ton département?
2. Dans quelle partie de la France la consommation d'eau potable par habitant est-elle la moins élevée?
3. Dans quelle partie de la France la consommation d'eau potable par habitant est-elle la plus élevée?
4. Comment peux-tu expliquer cette différence de consommation?

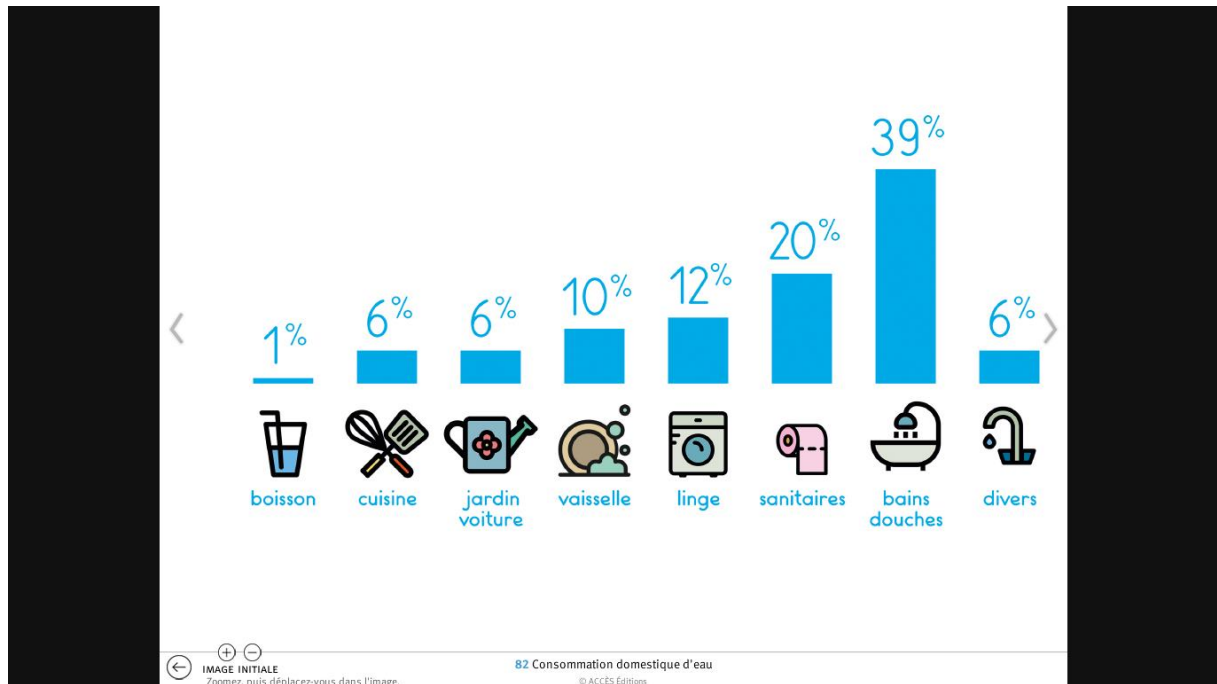
Un mètre cube d'eau représente la quantité d'eau dans un cube d'un mètre d'arête (de côté). Cela représente 1000 litres.

La consommation domestique c'est l'eau consommée quotidiennement (en 1 jour) à la maison.

Pourquoi les consommateurs utilisent plus d'eau dans le sud de la France ?

Et toi, quand utilises-tu de l'eau à la maison ?

Selon toi qu'est ce qui consomme le plus d'eau ?



Pour quelle tâche les français utilisent-ils le plus d'eau ?

La consommation moyenne d'eau pour la boisson est -elle importante ?

Est-il possible de boire l'eau du robinet ?

Document 83

Est-il possible de boire l'eau du robinet ?

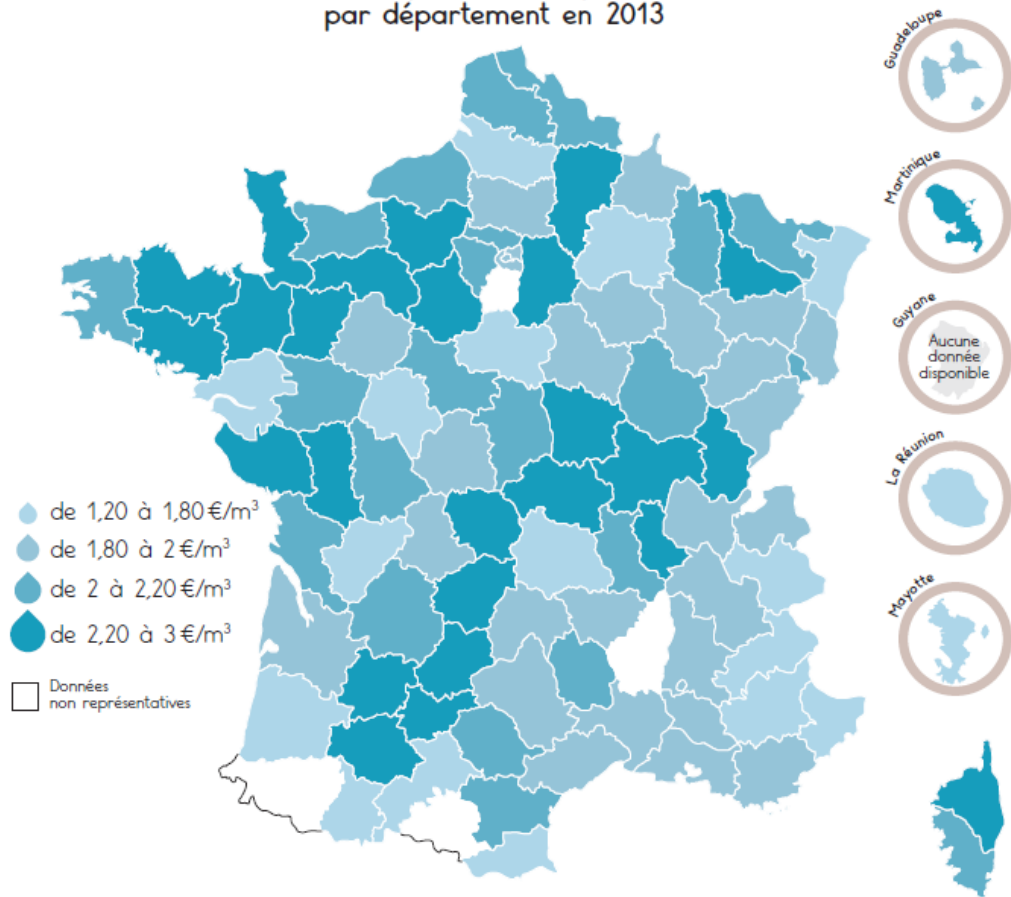
Lis ce texte et souligne les trois arguments avancés en faveur de l'eau du robinet.

Avant d'arriver jusqu'au robinet, l'eau est soumise à des contrôles très réglementés. Des analyses sont effectuées par les autorités sanitaires (Agence Régionale de Santé) et par le distributeur d'eau.

Parce qu'elle n'est pas embouteillée, l'eau du robinet ne génère pas de déchets, pas de tri, ni de cout de recyclage alors que les bouteilles en plastique produisent en moyenne plus de 10 kilos de déchets par personne et par an. L'eau du robinet coute entre 100 et 300 fois moins cher que l'eau en bouteille.

Observe cette carte et réponds aux questions.

Prix moyen de l'eau potable
par département en 2013



1. Quel est le prix moyen du mètre cube d'eau dans ton département?

2. Que peux-tu dire du prix du mètre cube d'eau sur le territoire français?

Un pack de cristalline = 9 litres d'eau = 1 Euro = 6 bouteilles en plastique à recycler

1000 l d'eau dans le Pas de Calais = 2 euros et 20 centimes = 0 bouteille = 0 tri

Il ne semble pas y avoir de logique territoriale pour le prix de l'eau. En comparant avec la carte du document 81, il n'y a pas non plus de lien avec le volume de consommation.

En tant que ressource issue du milieu naturel, l'eau en soi n'a pas de prix. C'est le service de l'eau qui a un coût : l'adduction et l'assainissement.

Le prix des services de l'eau dépend des conditions locales : abondance ou rareté de l'eau, qualité de l'eau, conditions de pompage et d'acheminement, état du réseau de distribution, densité de l'habitat et de la population saisonnière avec le tourisme. L'eau est en effet moins chère en ville qu'en milieu rural avec un habitat dispersé.

Aujourd'hui, il existe près de 15 000 prix du service de l'eau en France pour environ 36 000 communes.

Que paie le consommateur d'eau du robinet ?

pourquoi le prix de l'eau est tellement différente d'un département à l'autre ?

Le consommateur d'eau du robinet ne paie pas l'eau mais le service de l'eau, c'est-à-dire la construction et l'entretien des équipements des réseaux d'adduction et d'assainissement.

Les conditions au niveau local sont très variables et rendent le service de l'eau plus ou moins couteux.

Trace écrite :

En France, la consommation d'eau potable est très différente selon les départements. Elle est plus importante dans le Sud que dans le Nord. L'eau potable du robinet est peu bue par les Français. Les prix de l'eau sont très variables et dépendent des contraintes locales.