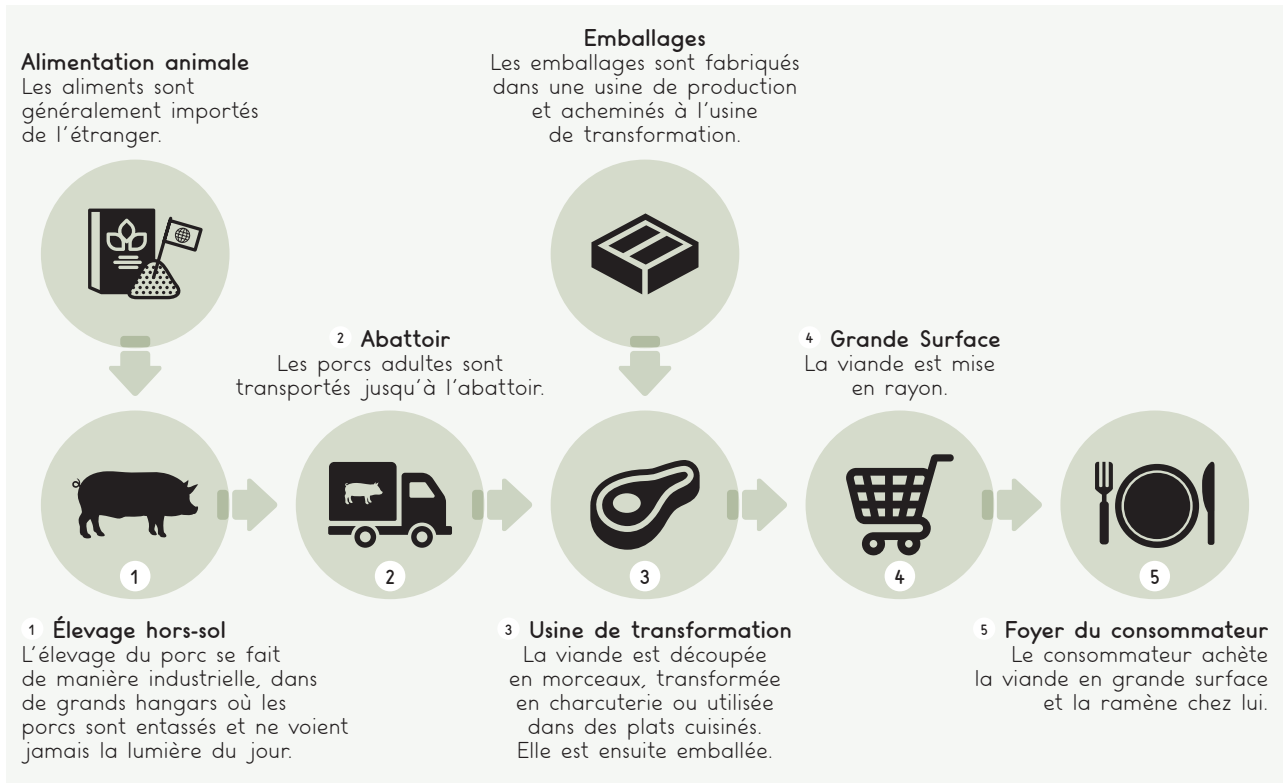


Observe le schéma, lis le texte et réponds aux questions.

La Bretagne est à l'origine de 58% de la production française totale de viande de porc. L'élevage y est industriel.



La filière porcine rencontre une grave crise économique. Importée, la nourriture donnée aux porcs coûte de plus en plus cher. Deux sociétés ont le monopole de la transformation de la viande de porc et fixent des prix d'achat trop bas pour les producteurs. De plus, la viande de porc française est concurrencée par les éleveurs allemands ou espagnols.

L'environnement est également en crise. Les déchets des animaux polluent les nappes phréatiques, les rivières et les côtes bretonnes qui sont envahies par les algues vertes dangereuses pour l'homme.

1. Que représente la production porcine en Bretagne par rapport au reste de la France?

Plus de la moitié de la production française de porc se fait en Bretagne.

2. Que penses-tu du circuit de l'élevage industriel? Réponses individuelles.

3. Quels sont les aspects de la crise de la filière porcine en Bretagne?

Aspects de la crise économique	Aspects de la crise environnementale
<ul style="list-style-type: none"> <li>Augmentation du prix des aliments.</li> <li>Monopole des sociétés de transformation fixant les prix trop bas pour les producteurs.</li> <li>Concurrence des éleveurs allemands ou espagnols.</li> </ul>	<ul style="list-style-type: none"> <li>Volume trop important de déchets animaux polluant les nappes phréatiques, les rivières et les côtes.</li> <li>Ces déchets favorisent le développement des algues vertes, dangereuses pour la santé.</li> </ul>